



# Niveles de organización celular

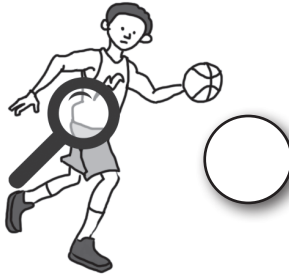
Observa y relaciona, uniendo con una línea:

**Célula**



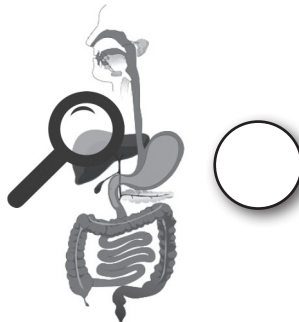
Conjunto de células especializadas que tienen una forma similar y una actividad determinada.

**Sistema**



Conjunto de órganos que trabajan de forma integrada y cumplen una función específica en el organismo.

**Tejido**



Nivel de mayor complejidad. Constituido por sistemas, que realizan sus funciones en forma coordinada.

**Organismo**



Estructura formada por diferentes tipos de tejidos, que coordinan sus funciones para realizar una tarea específica.

**Órgano**



Unidad básica de todos los organismos.

Ordena los niveles de organización celular desde el más simple al más complejo, escribiendo los números del 1 al 5 en los  correspondientes.